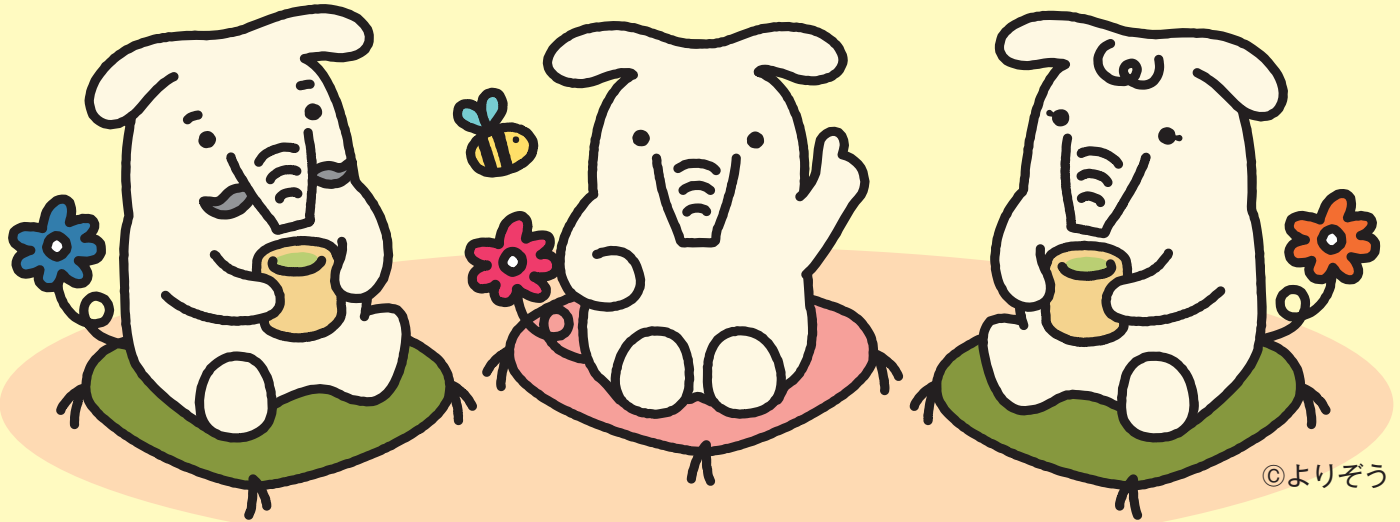


55歳以上で1年以内に退職金を受け取られた方へ



# 退職金定期貯金

令和7年4月1日(火)～令和8年3月31日(火)

適用金利

JAでの  
年金受給者  
または  
年金予約者

年

0.35%

店頭表示金利 +

上記以外  
の方

店頭表示  
金利 +

年 0.30%

※金利は税引前であり、利息には、20.315%の税金がかかります。



JAバンクアプリプラス  
のダウンロードはこちら



JA山口県 LINE  
公式アカウントはこちら



# 退職金定期貯金 商品概要

令和7年4月1日現在

## 令和7年4月1日(火)~令和8年3月31日(火)

### 商品概要

- 商品名：退職金定期貯金（スーパー定期貯金）
- 貯金種類：スーパー定期貯金〈単利型〉（自動継続）
- 預入期間：1年
- ご利用いただける方：
 

55歳以上で1年以内に退職金を受取られた個人の方（他行に振り込まれた資金も含む）

※「退職所得の源泉徴収票」や「退職金受取口座の預貯金通帳」など受取りが確認できるものをご提示ください。
- 対象資金：新規預入（退職金）
- 預入金額：100万円以上1,000万円未満
- 適用金利：●JAでの公的年金受給者または公的年金予約者
  - ……………店頭表示金利+年0.35%
  - 上記以外……………店頭表示金利+年0.30%

※利息には20.315%（国税15.315%、地方税5%）の税金がかかります。

※自動継続後は、原則として自動継続時のスーパー定期貯金（単利型）の店頭表示金利を当該満期日まで適用します。
- 中途解約：
 

この定期貯金は原則として満期日前に中途解約することはできません。やむを得ず満期日前に解約する場合は当JA所定の中途解約利率を適用します。
- その他注意事項：
  - 本商品は貯金保険の対象です。同保険の範囲内で保護されます。詳しくはお近くのJA窓口までお尋ねください。
  - 期間中であっても、予告なく本キャンペーンを終了する場合があります。
  - 金利は随時見直しを行います。本キャンペーン金利の対象期間中であっても、金利情勢などにより変更する場合がありますので、お取引引きの際には必ず最新の金利をご確認ください。
  - 詳しくは店頭の説明書またはホームページをご覧ください。

- 商品名：退職金定期貯金（大口定期貯金）
- 貯金種類：大口定期貯金（自動継続）
- 預入期間：1年
- ご利用いただける方：
 

55歳以上で1年以内に退職金を受取られた個人の方（他行に振り込まれた資金も含む）

※「退職所得の源泉徴収票」や「退職金受取口座の預貯金通帳」など受取りが確認できるものをご提示ください。
- 対象資金：新規預入（退職金）
- 預入金額：1,000万円以上5,000万円未満
- 適用金利：●JAでの公的年金受給者または公的年金予約者
  - ……………店頭表示金利+年0.35%
  - 上記以外……………店頭表示金利+年0.30%

※利息には20.315%（国税15.315%、地方税5%）の税金がかかります。

※自動継続後は、原則として自動継続時の大口定期貯金の店頭表示金利を当該満期日まで適用します。
- 中途解約：
 

この定期貯金は原則として満期日前に中途解約することはできません。やむを得ず満期日前に解約する場合は当JA所定の中途解約利率を適用します。
- その他注意事項：
  - 本商品は貯金保険の対象です。同保険の範囲内で保護されます。詳しくはお近くのJA窓口までお尋ねください。
  - 期間中であっても、予告なく本キャンペーンを終了する場合があります。
  - 金利は随時見直しを行います。本キャンペーン金利の対象期間中であっても、金利情勢などにより変更する場合がありますので、お取引引きの際には必ず最新の金利をご確認ください。
  - 詳しくは店頭の説明書またはホームページをご覧ください。

詳しくは、お近くのJA窓口または渉外担当者までお気軽にお問い合わせください。

周防大島統括本部	0820-72-0951
久賀支所	0820-72-0390
東和支所	0820-78-0175
橋支所	0820-77-1255
大島支所	0820-74-1500
岩国統括本部	0827-21-2136
岩国中央支所	0827-21-2130
岩国下支所	0827-41-0171
岩国南支所	0827-21-0151
岩国西支所	0827-31-7131
岩国南西支所	0827-41-0630
由宇支所	0827-53-1722
田高支所	0827-63-0004
高広支所	0827-84-1101
美玖支所	0827-72-2311
美玖支所	0827-96-0067
美玖支所	0827-82-2561
南すお統括本部	0820-22-9786
伊柳支所	0820-26-0002
柳井支所	0820-22-3472
伊保庄支所	0820-27-0008
関支所	0820-62-1004
上平支所	0820-56-3131
田布施支所	0820-52-2171
大和支所	0820-48-2311
周南統括本部	0833-41-6102
徳山支所	0834-33-8433
徳山支所	0834-62-6700
戸田支所	0834-83-2011

三田川支所	0834-31-1000
濃松支所	0834-88-0700
下支所	0833-41-0139
久保支所	0833-46-0706
末武香力支所	0833-41-0533
岡積田支所	0833-44-8221
室島支所	0833-78-0017
光福支所	0833-77-0711
光福支所	0833-71-0004
光福支所	0833-71-0109
福新支所	0834-62-2669
南陽支所	0834-62-2171
鹿野支所	0834-68-2500
熊支所	0833-91-1000
防府とくご統括本部	0835-23-6679
防府中央支所	0835-22-0251
防府北支所	0835-22-3045
防府南支所	0835-38-0344
防府西支所	0835-23-1780
防府地支所	0835-32-0004
徳支所	0835-52-0088
山口統括本部	083-922-5631
大宮支所	083-927-0004
内野支所	083-928-0527
中央支所	083-933-6800
仁保支所	083-929-0331
川東支所	083-973-0313
川西支所	083-989-2011
秋支所	083-984-2236
小支所	083-973-1221

阿東支所	083-956-0311
長門峡支所	083-955-0311
宇部統括本部	0836-31-7163
阿東支所	0836-65-4020
阿東支所	0836-58-2002
阿東支所	0836-51-9146
阿東支所	0836-31-5141
厚南支所	0836-41-8006
厚東支所	0836-62-0130
厚東支所	0836-64-2121
厚東支所	0836-67-0010
高千帆支所	0836-83-2644
高千帆支所	0836-83-2210
小野田出張支所	0836-72-1161
小野田出張支所	0836-76-0701
下関統括本部	083-256-2243
下関支所	083-282-0335
清王支所	083-282-1104
末司支所	083-248-1109
長勝支所	083-245-0420
勝山支所	083-256-2016
吉田支所	083-252-2550
吉田支所	083-286-2711
吉田支所	083-252-1331
安島支所	083-267-2345
安島支所	083-258-0321
安島支所	083-287-1234
黒井支所	083-772-0550
黒井支所	083-772-0161
豊北支所	083-782-1211

神田支所	083-786-0002
豊田町支所	083-766-1036
美祿統括本部	0837-52-1332
美東支所	08396-2-0231
秋芳支所	0837-62-0306
共和支所	0837-64-0301
西厚保支所	0837-58-0221
美祿支所	0837-52-4950
長門統括本部	0837-22-8872
深川支所	0837-22-2510
伊山支所	0837-29-0211
仙崎支所	0837-26-0614
日三井支所	0837-43-0411
日三井支所	0837-37-2345
油谷支所	0837-32-1121
向津具支所	0837-34-1114
萩統括本部	0838-22-3939
萩支所	0838-56-0311
萩支所	0838-25-6400
南萩支所	0838-22-3737
阿中大支所	0838-53-0311
阿古北支所	08388-2-3131
阿古北支所	08387-6-3111
小川支所	08387-4-0121
本所金融統括課	083-976-6840

※令和7年4月1日現在（本所・統括本部は除く）