

令和6年度事業実績

(1) 認知度向上対策

ア やまぐち和牛燦取扱店登録制度 (R7. 3末時点)

令和6年度新規登録店：21

※登録取扱店数：115 (食肉事業者19、販売店61、飲食店35)

イ やまぐち和牛燦HPの運営

やまぐち和牛燦取扱店の一覧や協議会開催状況等を掲載。

ウ 商標登録への出願

ブランド保護を目的に、図形(やまぐち和牛燦ロゴ)と文字(やまぐち和牛燦)を商標出願中。

【商標出願中の図形及び文字】



やまぐち和牛燦、Yamaguchi Wagyu KIRAMEKI

エ 県下一斉PRキャンペーン

やまぐち和牛燦取扱店で山口県産和牛肉を購入した消費者を対象に、抽選で「やまぐち和牛燦」が当たるイベントを実施。

- ・時期：令和7年2月18日～3月10日
- ・実施店舗：25店舗
- ・応募点数：177点
- ・賞品：やまぐち和牛燦10,000円分(50名)



オ 枝肉共励会における「やまぐち和牛燦賞」の授与

県内生産者や県外購買者の認知度向上を目的に、JA山口県主催の枝肉共励会で、出荷者及び購買者に対し副賞（出荷者：賞状・盾、購買者：盾）を授与。

※最優秀賞（1点）及び優秀賞（2点）。

- ・時 期：令和7年1月6日(月)
- ・場 所：山口中央家畜市場
- ・出 品：県内で飼養された肥育牛36頭



褒賞授与式風景(山口中央家畜市場)

カ デジタル広報誌への掲載

「ふくの国 山口」(令和7年2月号)



(2) 販路開拓に向けた取組

ア 取扱店独自の取組

やまぐち和牛燻を含む山口県産和牛肉をPRする取扱店の独自取組に対して、協議会が支援（1取扱店当たり上限70千円）。

【実施事業者数】 20社

実施内容	事業者数
保冷車のロゴ掲載	1
試食販売	1
TVCM放送	3
パンフレット作成、広告、ウェブサイト掲載	14
大都市圏でのフェア開催	3

※一部事業者で取組が重複



保冷車のロゴ掲載



試食販売 (R6.11)



大都市圏フェア (R7.1)

イ 取扱店における加工品開発 (R6年度新規取組)

やまぐち和牛燻を使用した加工品の開発に対して、協議会が支援（1取扱店当たり上限100千円）。

【実施事業者数】 2社

ウ 「きららアウトドアフェス」への出店

【開催日】 令和6年10月19日(土)～20日(日)

【出店事業者数】 2社



エ まるごとやまぐちフェア(観光・物産フェア)への参加

【開催日】 令和7年1月18日(土)～19日(日)

【参加事業者数】 1社



オ ぶちうまやまぐち推進課関係の取組(抜粋)

○ やまぐちの農林水産物等需要拡大協議会での取組

期間限定



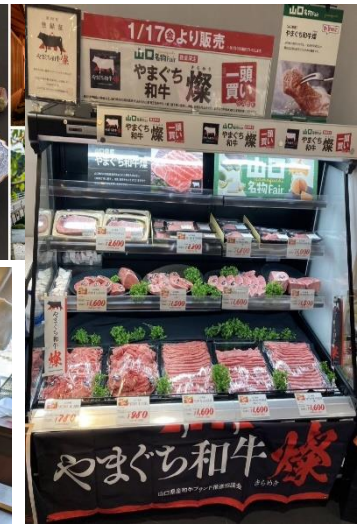
2025/2/1(土)～2/28(金)

日本名牛の旅 極上“やまぐち和牛燂”フェア

厳選された「やまぐち和牛燂」や、山口県の代表的な食材「ふぐ」をお造りと鉄板焼きでお楽しみいただける特別コースです。

料金

- ・極上“やまぐち和牛燂”ランチ ¥15,000(税込)
- ・伊勢海老・鮓・やまぐち和牛燂ランチ ¥25,000(税込)



○ やまぐちの農林水産物等輸出推進会議での取組

- ・「やまぐちの農林水産物等輸出推進補助金」を活用した輸出拡大
令和6年度は取扱店である3事業者が活用

(3) その他

- 各種販促資材の作製



木製盾



帽子・ジャンパー