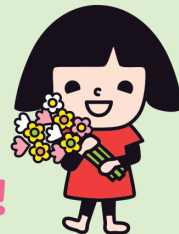




はな
お花
のはなし

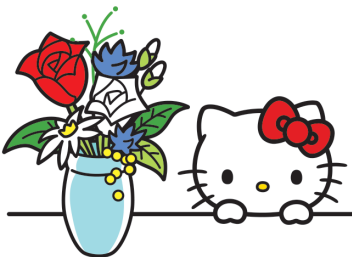


はな
お花をかざると、
きも やさ
気持ちも優しくなるよ。



みんなも、うちに
はな かざ
お花を飾ってみよう!

にほん
日本では、きせつ
季節によって、
いろいろなお花が育て
はな そだ
られているよ。



みんなはどんなお花を
はな
知っているかな？きれいなだけじゃなくて、
かお
香りもすてき。やさ
きも
優しい気持ちになるよ。



いわ
お祝いのときも、お花
はな
をおくったり
するね。お花は気持ち
はな きも つた
を伝えるのに
ぴったりだからなんだね。

のうか
農家さんがこころ
こ
を込めて
そだ
育てたお花が、お花屋
はな はなや
さんに
なら
並んでいるんだね。

