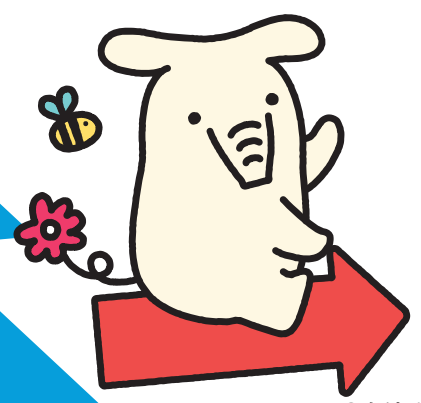


ステージアップ 定期積金



©よりぞう

令和8年4月1日(水)～
令和9年3月31日(水)

店頭表示金利 **+**

年**0.30%**

店頭表示金利 **+**

年**0.20%**

店頭表示金利 **+**

年**0.10%**

以下から
1つ以上
お取引

以下から
3つ以上
お取引

以下から
5つ以上
お取引

お取引項目

組合員
加入

5大
公共料金
口座振替
(2種類以上)

給与
振込

年金
受給

融資
契約者

JA
カード
契約者

JA
バンク
アプリ

JAバンク
アプリ
プラス

JA投資信託
保有者
(残高がある方)

JA山口県
LINE 公式
アカウント
友だち追加



JAバンクアプリプラス
のダウンロードはこちら



JA山口県 LINE
公式アカウントはこちら



ステージアップ定期積金 商品概要

令和8年4月1日現在

令和8年4月1日(水)～令和9年3月31日(水)

商品概要

■商品名：

ステージアップ定期積金

- ・定期積金<定額式>
- ・定期積金<目標式>

■ご利用いただける方：
個人の方

■契約期間：

2年以上5年以下

■積立金額：

5千円以上※1円単位

■積立方法：

自動振替に限る

■適用金利：

当JAとのお取引のうち表面記載「お取引項目」数に応じて、お預け入れ時の定期積金店頭表示金利に上乗せ

- ・1つまたは2つのお取引の場合……年0.1%上乗せ
- ・3つまたは4つのお取引の場合……年0.2%上乗せ
- ・5つ以上のお取引の場合……年0.3%上乗せ

ステージアップ定期積金プラン表

毎月掛込	2年	3年	4年	5年	ボーナス加算	2年	3年	4年	5年
	24回	36回	48回	60回		2年	3年	4年	5年
5,000円	120,000円	180,000円	240,000円	300,000円	10,000円	40,000円	60,000円	80,000円	100,000円
7,000円	168,000円	252,000円	336,000円	420,000円	15,000円	60,000円	90,000円	120,000円	150,000円
10,000円	240,000円	360,000円	480,000円	600,000円	20,000円	80,000円	120,000円	160,000円	200,000円
12,000円	288,000円	432,000円	576,000円	720,000円	25,000円	100,000円	150,000円	200,000円	250,000円
15,000円	360,000円	540,000円	720,000円	900,000円	30,000円	120,000円	180,000円	240,000円	300,000円
17,000円	408,000円	612,000円	816,000円	1,020,000円	35,000円	140,000円	210,000円	280,000円	350,000円
20,000円	480,000円	720,000円	960,000円	1,200,000円	40,000円	160,000円	240,000円	320,000円	400,000円
25,000円	600,000円	900,000円	1,200,000円	1,500,000円	45,000円	180,000円	270,000円	360,000円	450,000円
30,000円	720,000円	1,080,000円	1,440,000円	1,800,000円	50,000円	200,000円	300,000円	400,000円	500,000円

※左記以外にも、お客様のプランに合った積立が可能です。お気軽にお問い合わせください。

※満期日に掛込総額の他にご契約時の利回りにより給付補てん金(お利息)をお支払いいたします。

※給付補てん金(お利息)については20.315%の分離課税が適用されます。

※中途解約は出来ません。やむを得ず中途解約する場合は、当組合所定の中途解約利率が適用されます。

※詳しくは店頭の商品概要説明書、またはホームページをご覧ください。

※満期日以後の利息は解約日における普通貯金利率により計算します。

※都合により予告なく取扱いを終了する場合があります。

※ボーナス加算は年2回として算出しております。

詳しくは、お近くのJA窓口または渉外担当者までお気軽にお問い合わせください。

- 周防大島統括本部 0820-72-0951
- 久賀支所 0820-72-0390
- 東和支所 0820-78-0175
- 橋支所 0820-77-1255
- 大島支所 0820-74-1500
- 岩国統括本部 0827-21-2136
- 岩国中央支所 0827-21-2130
- 岩国下支所 0827-41-0171
- 岩国南支所 0827-21-0151
- 岩国西支所 0827-31-7131
- 岩国南支所 0827-41-0630
- 和国支所 0827-53-1722
- 由宇支所 0827-63-0004
- 高広支所 0827-84-1101
- 美玖支所 0827-72-2311
- 美玖支所 0827-96-0067
- 美玖支所 0827-82-2561
- 南伊柳統括本部 0820-22-9786
- 伊柳支所 0820-26-0002
- 伊柳支所 0820-22-3472
- 伊柳支所 0820-27-0008
- 伊柳支所 0820-62-1004
- 伊柳支所 0820-56-3131
- 伊柳支所 0820-52-2171
- 伊柳支所 0820-48-2311
- 周南統括本部 0833-41-6102
- 徳山支所 0834-33-8433
- 徳山支所 0834-62-6700
- 徳山支所 0834-83-2011

- 三田川支所 0834-31-1000
- 濃松支所 0834-88-0700
- 下濃支所 0833-41-0139
- 久保支所 0833-46-0706
- 武香支所 0833-41-0533
- 花室支所 0833-44-8221
- 未室支所 0833-78-0017
- 岡積田支所 0833-77-0711
- 光島支所 0833-71-0004
- 光福支所 0833-71-0109
- 福新支所 0834-62-2669
- 南陽支所 0834-62-2171
- 鹿野支所 0834-68-2500
- 熊野支所 0833-91-1000
- 防府とくろ統括本部 0835-23-6679
- 防府中央支所 0835-22-0251
- 防府北支所 0835-22-3045
- 防府東支所 0835-38-0344
- 防府南支所 0835-23-1780
- 防府西支所 0835-32-0004
- 防府地支所 0835-52-0088
- 山口統括本部 083-922-5631
- 大宮支所 083-927-0004
- 内野支所 083-928-0527
- 中央支所 083-933-6800
- 仁保支所 083-929-0331
- 川東支所 083-973-0313
- 川西支所 083-989-2011
- 秋穂支所 083-984-2236
- 小郡支所 083-973-1221

- 阿東支所 083-956-0311
- 長門峡支所 083-955-0311
- 宇部統括本部 0836-31-7163
- 阿東支所 0836-65-4020
- 河内支所 0836-58-2002
- 西岐支所 0836-51-9146
- 宇部支所 0836-31-5141
- 厚南支所 0836-41-8006
- 厚東支所 0836-62-0130
- 厚南支所 0836-67-0010
- 高千帆支所 0836-83-2644
- 厚狭支所 0836-72-1161
- 下関統括本部 083-256-2243
- 喜来支所 083-282-0335
- 清司支所 083-282-1104
- 王司支所 083-248-1109
- 長勝支所 083-245-0420
- 勝山支所 083-256-2016
- 吉中支所 083-252-2550
- 幡見支所 083-286-2711
- 幡見支所 083-252-1331
- 彦安支所 083-267-2345
- 安島支所 083-258-0321
- 安島支所 083-287-1234
- 安島支所 083-772-0550
- 豊浦支所 083-772-0161
- 豊浦支所 083-782-1211
- 豊浦支所 083-786-0002
- 豊浦支所 083-766-1036

- 美祿統括本部 0837-52-1332
- 美東支所 08396-2-0231
- 秋芳支所 0837-62-0306
- 共和支所 0837-64-0301
- 西厚保支所 0837-58-0221
- 美祿支所 0837-52-4950
- 長門統括本部 0837-22-8872
- 深川支所 0837-22-2510
- 俵山支所 0837-29-0211
- 仙崎支所 0837-26-0614
- 三日支所 0837-43-0411
- 油置支所 0837-37-2345
- 日向支所 0837-32-1121
- 津具支所 0837-34-1114
- 秋統括本部 0838-22-3939
- 佐々支所 0838-56-0311
- 南支所 0838-25-6400
- 秋支所 0838-22-3737
- 秋中支所 0838-53-0311
- 奈古大井支所 08388-2-3131
- 阿北支所 08387-6-3111
- 小川支所 08387-4-0121
- 本所 金融統括課 083-976-6840

※令和8年4月1日現在 (本所・統括本部は除く)