



M-26-2-2

©よりぞう

山口県農業
信用基金協会
保証型

借入初年度*

店頭金利から

0.5%

引き下げします!

U-29

応援キャンペーン

*融資実行日から12回目の約定返済日まで

キャンペーン期間

2026年

2026年

2月1日(日) ~ 12月30日(水)

対象者

借入申込時18歳以上29歳以下の方

キャンペーン期間中に借入申込みをされた方で、令和9年3月31日までにローンが実行となる方、およびJAマイカーローンのご利用条件を満たす方

マイカーローン優遇金利適用条件の併用で、さらにお得な金利でご利用いただけます。
詳しくはJAマイカーローンチラシもしくは窓口までお問い合わせください。

インターネットでも
仮申込みできます。

1 ホームページに
アクセスして
仮申込み!



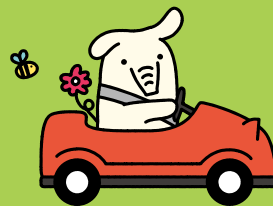
2 仮申込みの
結果を
JAからご連絡



3 JA窓口で
正式な
お手続き



- 期間中であっても、予告なく本キャンペーンを終了する場合があります。
- 店頭金利は、金利情勢等の変化により見直しさせていただく場合があります。
- ローンのご利用は、JA所定の資格・要件を満たす方に限らせていただきます。
- 審査の結果、ご融資のご希望に添えない場合がございます。
- 山口県農業信用基金協会以外の保証会社もご利用いただけますが、保証会社によって保証料およびご利用条件が異なる場合がございます。詳しくはお近くのJA窓口でお問合せください。



JA山口県の「今」をお届け!
JA山口県のInstagramはこちら



お役立ち情報満載!
JA山口県のHPはこちら



U-29応援マイカーローン説明書(山口県農業信用基金協会保証型)

●お使いみち

1. 自動車・バイク・自転車(いずれも中古車を含む)のご購入資金
またご購入に付帯する諸費用
 2. 自動車等の点検・車検・修理費用、保険料
 3. 付帯設備(カーナビ等)のご購入資金
 4. 運転免許の取得資金
 5. 車庫建設資金(建設費が100万円以内のもの)
 6. 他金融機関等から借入中の自動車資金の借換資金
- ※ただし、事業資金(営業用自動車等)、個人間売買による購入は除きます。

●ご利用いただける方

1. お借入申込時の年齢が18歳以上29歳以下の方
2. 前年度税込年収が150万円以上の方(自営業者の方は、前年度税引前所得)
3. 勤続(または営業)年数が原則1年以上の方
4. その他JAが定める条件を満たしている方

●お借入利率

ご融資実行日から12回目の約定返済日までの期間は、金銭消費貸借契約書に記載の金利から0.50%金利引下げを行い、以降は金銭消費貸借契約書に記載のお借入利率を完済時まで適用します。

●ご返済方法

- 元利均等返済 1. 毎月返済 2. 特定月増額返済
3. 年2回返済(原則、農業者の方のみ)

●ご融資金額

1万円以上1,000万円以内(1万円単位)

●ご融資期間

6ヵ月以上15年以内
※他金融機関から借入中の自動車資金の借換の場合、借入期間は現在お借入中の自動車資金の残存期間内となります。

●担保・保証

担保は原則不要です。ただし、山口県農業信用基金協会の保証が必要となります。(保証料率:年0.6%)
※保証料についてはご融資時に一括でお支払いいただくことも可能です。

●団体信用生命共済

ご希望により当JA所定の団体信用生命共済のいずれかにご加入いただけます。なお、選択される団体信用生命共済の種類により借入利率は下表記載の加算利率分高くなります。

団体信用生命共済名	加算利率
団体信用生命共済(特約なし)	年0.50%
長期継続入院特約付団体信用生命共済	年0.50%
三大疾病保障特約付団体信用生命共済	年0.60%
9大疾病補償保険付団体信用生命共済(長期継続入院特約なし)	年0.80%
9大疾病補償保険付団体信用生命共済(長期継続入院特約あり)	年0.85%

三大疾病、9大疾病補償については50歳までの加入となります。

●ご用意いただく書類

- 運転免許証(運転免許証未取得の場合は他の本人確認書類)
- 所得を証明するもの ●見積書・契約書等
- 勤務先および勤続年数確認書類【必要により】
(勤務先発行の勤続期間証明書・被保険者記録照会回答票等)
- その他JAが必要とするもの

●その他

ローン商品等の詳しい内容については、店頭もしくはJAバンク山口ホームページに説明書をご用意しております。また、店頭にて返済額の試算を承っております。ローンのご利用は、JA所定の資格・要件を満たす方に限らせていただきます。また、審査の結果、ご融資のご希望に添えない場合がございます。

書面契約の場合、印紙税が必要になります。なお、電子契約の場合、印紙税は不要ですが、1,100~5,500円の電子契約手数料(消費税含む)が必要となります。

繰上返済や条件変更時には、手数料が必要となる場合があります。優遇金利適用期間中にご返済の滞りなどが発生した場合には、優遇を中止させて頂く場合があります。

※山口県農業信用基金協会以外の保証会社もご利用いただけますが、保証会社によって保証料およびご利用条件が異なる場合がございます。詳しくはお近くのJA窓口でお問合せください。

詳しくは、お近くのJA窓口または渉外担当者までお気軽にお問い合わせください。

□周防大島統括本部 0820-72-0951
□久賀支所 0820-72-0390
□東和支所 0820-78-0175
□橋支所 0820-77-1255
□大島支所 0820-74-2043

□岩国統括本部 0827-21-2144
□岩国中央支所 0827-21-2130
□岩国支所 0827-41-0171
□川下支所 0827-21-0151
□岩国南支所 0827-31-7131
□岩国西支所 0827-41-0630
□和木支所 0827-53-1722
□由宇支所 0827-63-0004
□高森支所 0827-84-1101
□広瀬支所 0827-72-2311
□美和支所 0827-96-0067
□玖珂支所 0827-82-2561

□南すおう統括本部 0820-22-9786
□伊陸支所 0820-26-0002
□柳井支所 0820-22-3472
□伊保庄支所 0820-27-0008
□上関支所 0820-62-1004
□平生支所 0820-56-3131
□田布施支所 0820-52-2171
□大和支所 0820-48-2311

□周南統括本部 0833-48-7044
□徳山東支所 0834-33-8433
□徳山支所 0834-62-6700

□戸田支所 0834-83-2011
□三田川支所 0834-31-1000
□都濃支所 0834-88-0700
□下松支所 0833-41-0139
□久保支所 0833-46-0706
□末武香力支所 0833-41-0533
□花岡支所 0833-44-8221
□室積支所 0833-78-0017
□島田支所 0833-77-0711
□光井支所 0833-71-0004
□光支所 0833-71-0109
□福川支所 0834-62-2669
□新南陽支所 0834-62-2171
□鹿野支所 0834-68-2500
□熊毛支所 0833-91-1000

□防府とくち統括本部 0835-23-6679
□防府中央支所 0835-22-0251
□防府北支所 0835-22-3045
□防府東支所 0835-38-0344
□防府南支所 0835-23-1780
□防府西支所 0835-32-0004
□徳地支所 0835-52-0088

□山口統括本部 083-922-5641
□大内支所 083-927-0004
□宮野支所 083-928-0527
□中央支所 083-933-6800
□仁保支所 083-929-0331
□川東支所 083-973-0313
□川西支所 083-989-2011

□秋穂支所 083-984-2236
□小郡支所 083-973-1221
□阿東支所 083-956-0311
□長門峡支所 083-955-0311

□宇部統括本部 0836-31-7163
□阿知須支所 0836-65-4020
□東岐波支所 0836-58-2002
□西岐波支所 0836-51-9146
□宇部支所 0836-31-5141
□厚南支所 0836-41-8006
□厚東川支所 0836-62-0130
□楠支所 0836-67-0010
□高千帆支所 0836-83-2644
□厚狭支所 0836-72-1161

□下関統括本部 083-256-2243
□下喜支所 083-282-0335
□清木支所 083-282-1104
□王司支所 083-248-1109
□長府支所 083-245-0420
□勝山支所 083-256-2016
□川中支所 083-252-2550
□吉見支所 083-286-2711
□幡生支所 083-252-1331
□彦島支所 083-267-2345
□安岡支所 083-258-0321
□菊川町支所 083-287-1234
□黒井支所 083-772-0550
□豊浦町支所 083-772-0161
□豊北町支所 083-782-1211

□神田支所 083-786-0002
□豊田町支所 083-766-1036

□美祿統括本部 0837-52-1332
□美東支所 08396-2-0231
□秋芳支所 0837-62-0306
□共和支所 0837-64-0301
□西厚保支所 0837-58-0221
□美祿支所 0837-52-4950

□長門統括本部 0837-22-8872
□深川支所 0837-22-2510
□俄山支所 0837-29-0211
□仙崎支所 0837-26-0614
□三隅支所 0837-43-0411
□日置支所 0837-37-2345
□油谷支所 0837-32-1121
□向津具支所 0837-34-1114

□萩統括本部 0838-22-3738
□佐々並支所 0838-56-0311
□南萩支所 0838-25-6400
□萩支所 0838-22-3737
□阿中支所 0838-53-0311
□奈古大井支所 08388-2-3131
□阿北支所 08387-6-3111
□小川支所 08387-4-0121

本所 融資課 083-976-6844

●ローンセンターのご案内

岩国ローンセンター 0827-21-3111
周南ローンセンター 0834-33-8455

防府とくちローンセンター 0835-28-1015
山口ローンセンター 083-922-5641

宇部ローンセンター 0836-21-1656
下関ローンセンター 083-250-9258

各種ご案内

ライフプランサポート
iDeCo・NISAの
相談はJAへ

つかう

- 生活費 ○ローン返済
- 使い道が決まっているお金

のこす

- 将来家族に遺しておきたいお金

そなえる

- 生命保障 ○医療保障
- 家・車の保障

ふやす

- 当面使う予定がないお金
- 将来のために増やしておきたいお金

住宅ローン 借換無料相談承り中

住宅ローンは、新築・ご購入はもちろんです。他金融機関の住宅ローンの借換えにもご利用いただけます。

